

General information:

The EC3 series contains a lead acid gel battery for the purpose of automatically closing the electronic control valve should there be a mains power loss. The EC3 contains a charging circuit, which monitors the charging current absorbed by the battery. Under normal operating conditions (Tambient = 1...25°C), the battery should have several years of operation. At Tambient > 35°C the maximum life expectancy of the battery is 2 years. When the battery can no longer maintain sufficient charge to close the valve, the EC3 will display an alarm code on the ECD display module. When the term "Ab" battery health failure appears, it is time to replace the battery. This document describes the replacement procedure.

⚠ Safety instructions:

- Read installation instructions thoroughly. Failure to comply can result in device failure, system damage or personal injury.
- According to EN 13313 it is intended for use by persons having the appropriate knowledge and skill.
- Before attempting to replace the battery, make sure the system is switched off in a controlled manner. It is recommended the electronic control valve is set to the closed position.
- To reduce the risk of fire or burns, do not disassemble, crush, puncture, short circuit contacts, or dispose of in fire or water.
- **Disposal:** Electrical and electronic waste must NOT be disposed of with other commercial waste. Instead, it is the user responsibility to pass it to a designated collection point for the safe recycling of Waste Electrical and Electronic Equipment (WEEE directive 2012/19/EU). For further information, contact your local environmental recycling center.

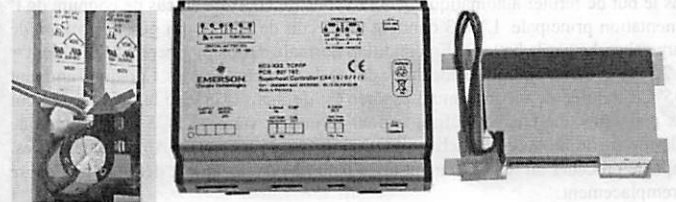


Installation:

Left side

EC3-...

right side



1. Disconnect the power and pull all green terminals from housing.
2. Carefully remove both end caps of the housing (end cap screws Torx T10H).
3. From the left-hand side, press the tab of the white connector and unplug.
4. From the right-hand side, remove the battery holder assembly.
5. Cut the battery-retaining strap and remove battery. Dispose of battery as per above instructions.
6. Place new battery on holder assembly. Attach the new battery-retaining strap. Caution should be taken when working with the EC3-331 LON controller that the strap does not interfere with the service pin.
7. Slide the battery holder assembly; cable first in from the right-hand side.
8. Plug the white connector onto the socket on the main circuit board on the left-hand side.
9. Replace the two end caps and secure the with the screws.
10. Plug-in the controller and switch it on. Ensure the controller is switched back to automatic control mode.
11. The "Ab" alarm indication on the ECD display module and the corresponding TCP/IP webpage should not be active. Do alarm reset if necessary.

Technical Data: Battery Part. No: 807790

	Electrical Connection PLUG - JST No VHR-2N	Electrical Parameter	Dimensions (mm)	Weight 0.36 Kg
		Voltage (V) 12 20hr to 1.75vpc 20°C (Ah) 0.8 10hr to 1.75vpc 20°C (Ah) 0.74	Length 96 Width 25 Height overall 62	Standards IEC61056 Marking

Beschreibung:

Die Baureihe EC3 enthält einen Blei-Gel Akkumulator, mit dessen Hilfe schrittmotorgesteuerte Regelventile bei einem Stromausfall geschlossen werden. Die Ladeautomatik des EC3 Reglers überwacht den Ladestrom des Akkumulators. Normalerweise beträgt die Lebensdauer des Akkumulators mehrere Jahre (Umgebungstemperatur 1 ... 25°C). Bei einer Umgebungstemperatur von mehr als 35°C ist die Batterie nach maximal 2 Jahren verbraucht. Wenn seine Kapazität im Lauf der Zeit zu klein geworden ist um das Ventil zu schließen, leuchtet an der ECD Anzeigeeinheit der Batteriealarm Ab auf. Jetzt muss der Akkumulator ausgetauscht werden. Dieser Akkumulatortausch wird im vorliegenden Dokument beschrieben.

⚠ Sicherheitshinweise:

- Lesen Sie die Betriebsanleitung gründlich. Nichtbeachtung kann zum Versagen oder zur Zerstörung des Gerätes und zu Verletzungen führen.
- Der Einbau darf gemäß EN 13313 nur von Fachkräften vorgenommen werden.
- Vor dem Austausch des Akkumulators ist die Anlage auszuschalten. Wir empfehlen vorher das elektrische Regelventil zu schließen.
- Achtung Verbrennungsgefahr: Das Gehäuse des verbrauchten Akkumulators nicht öffnen, nicht verbrennen, nicht ins Wasser werfen; die Kontakte nicht kurzschließen.
- **Entsorgung:** Elektro- und Elektronik-Altgeräte dürfen nicht mit anderen Geweremüll entsorgt werden. Stattdessen ist es in der Verantwortung Benutzer es zu einem Sammelpunkt für die sichere Entsorgung von Elektro- und Elektronik-Altgeräte (WEEE-Richtlinie 2012/19/EU) zu übergeben. Für weitere Informationen kontaktieren Sie bitte Ihren örtlichen Recyclinghof.

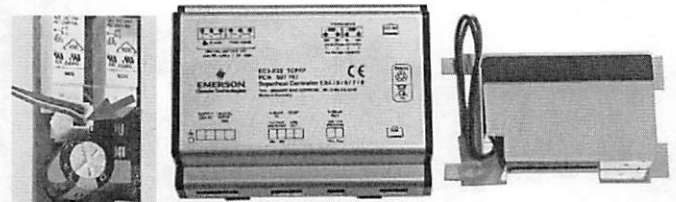


Installation:

Linke Seite

EC3-...

Rechte Seite



1. Trennen Sie die Stromversorgung und ziehen Sie alle grünen Klemmen vom Gehäuse.
2. Endkappen des Gehäuses abschrauben (Schrauben: Torx T10H).
3. Von der linken Gehäusesseite aus, weißen Stecker entsichern und abziehen.
4. Auf der rechten Gehäusesseite, Akkumulator mit Halterung herausziehen.
5. Kabelbinder abschneiden, verbrauchten Akkumulator entfernen und, wie oben beschrieben, entsorgen.
6. Neuen Akkumulator einsetzen und mit neuem Kabelbinder befestigen. Bei EC3-331 LON Controllern ist darauf zu achten, dass dabei der Service Pin nicht beschädigt wird.
7. Akkumulator und Halterung, mit dem Kabel voraus, von rechts wieder in den EC3 einschieben.
8. Weißen Stecker in den Sockel auf der Hauptplatine einstecken.(linke Seite)
9. Endkappen aufsetzen und festschrauben.
10. Regler wieder einstecken und anschalten. Darauf achten, dass der Regler wieder im normalen Regelbetrieb arbeitet.
11. Kontrollieren, ob der „Ab“ Alarm auf der ECD Anzeigeeinheit und der entsprechenden TCP/IP Webseite verschwunden ist. Bei Bedarf Alarm-Reset durchführen.

Technische Daten: Batterie Best.-Nr.: 807790

	Elektrischer Anschluss PLUG - JST No VHR-2N	Elektrische Parameter	Abmessungen (mm)	Gewicht 0.36 Kg
		Spannung (V) 12 20hr bis 1.75vpc 20°C (Ah) 0.8 10hr bis 1.75vpc 20°C (Ah) 0.74	Länge 96 Breite 25 Höhe 62	Standards IEC61056 Kennzeichnung

Informations générales:

Les régulateurs de la série EC3 contiennent une batterie au plomb et au gel d'acide dans le but de fermer automatiquement la vanne de contrôle en cas de coupure de l'alimentation principale. L'EC3 contient un circuit de charge qui gère le courant de charge absorbé par la batterie. En condition normale de fonctionnement (Tambient = 1...25°C), la batterie possède une durée de vie de plusieurs années. Lorsque Tambient > 35°C La durée de vie maximum espérée est de 2 ans. Lorsque la batterie ne peut plus maintenir une charge suffisante pour fermer la vanne, l'EC3 affiche un code d'alarme sur le module d'affichage ECD. Lorsque le message "Ab" apparaît, il est temps de procéder au remplacement de la batterie. Ce document décrit la procédure de remplacement.

⚠ Recommandations de sécurité:

- Lire attentivement les instructions de service. Le non-respect des instructions peut entraîner des dommages à l'appareil, au système, ou des dommages corporels.
- Selon la norme EN 13313, il est destiné à être utilisé par des personnes ayant les connaissances et les compétences appropriées.
- Avant toute tentative de remplacement de la batterie, s'assurer que le système est correctement mis hors tension. Il est recommandé de placer la vanne de contrôle en position fermée.
- Pour réduire tout risque de brûlure ou d'inflammation, ne pas démonter, écraser, crever, mettre en court circuit, ou jeter au feu ou dans l'eau.
- **Élimination des déchets:** Les déchets électriques et électroniques NE DOIVENT PAS être éliminés avec les autres déchets industriels. Il est de la responsabilité de l'utilisateur de les remettre à un point de collecte approprié pour un recyclage adéquat (directive WEEE 2012/19/EU). Pour plus d'informations, contacter le centre local de collecte.

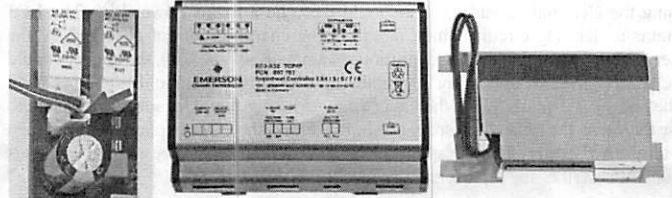


Installation EC3:

Côté gauche

EC3...

Côté droit



1. Déconnecter l'alimentation et retirer tous les connecteurs verts du boîtier.
2. Retirer avec précaution les deux capots du boîtier (visserie Torx T10H).
3. Depuis le côté gauche, déverrouiller et retirer le connecteur blanc.
4. Depuis le côté droit, retirer la batterie et son support.
5. Couper le strap qui maintient la batterie et l'ôter. Éliminer la batterie comme indiqué précédemment.
6. Positionner la batterie neuve sur son support. La fixer avec le nouveau strap. Une attention particulière doit être portée avec un régulateur EC3-331 LON, pour que le strap n'interfère pas avec bouton de service (service pin).
7. Glisser l'ensemble support et batterie, le câble en premier, depuis le côté droit
8. Reconnecter le connecteur blanc sur sa prise sur le circuit imprimé, depuis le côté gauche.
9. Remettre en place les deux capots avec les vis.
10. Rebrancher le régulateur et le remettre sous tension. S'assurer que le régulateur fonctionne à nouveau en mode automatique.
11. Le message d'alarme "Ab" sur l'afficheur ECD, et éventuellement sur la page web TCP/IP correspondante, doit avoir disparu. Procéder à un reset d'alarme si nécessaire.

Informations techniques: Batterie code produit: 807790



Connexion électrique PLUG - JST No VHR-2N

Indice électrique	
Tension d'alimentation (V)	12
20hr à 1.75vpc 20°C (Ah)	0.8
10hr à 1.75vpc 20°C (Ah)	0.74

Dimensions (mm)	
Longueur	96
Largeur	25
Hauteur totale	62

Poids	0.36 Kg
Normes	IEC61056
Marquage	